



# ዝሓሽት Shoreline ኣብ ምህንጽ ሓግዞና!

ኣገልግሎት ጽፍሓዊ ማይ ከተማ ሾርላይን (City of Shoreline's Surface Water Utility) ንማሕበረሰብናን ከባቢናን ሓለዋ ንምግባር ብትረት ይሰርሕ።

ሕሰቡ-ዎ'ሞ፣ ዝሓሽ ጽርዮት ዘለዎም ርባታትን ቃላዮትን፣ ዝደዳ ኣግራባት፣ ዝተሓተውሕጅ ዝናም ከምኡ-ውን ድሉውቲን ንለውጢ ክለግ እትቃለስን Shoreline። ን 2030 ፕሮጀክታትና ንትልልም ስለዘለና ንዓኻትኩም ኣገዳሲ ዝኹነ ነገር ክንፈልጦ ንደለ! እትህቡና መልስታት ኣይኖም ፕሮጀክታትን መደባትን ከም እንሰርሕ ንምውሳን ይሕግዘና።



በዚ ዝስዕብ እንታይ ከም እትደልዩ ንገፋና:-  
[bit.ly/SurfaceWaterSurvey](https://bit.ly/SurfaceWaterSurvey)

መልስኹም ብሰኑይ፣ ጃኗሪ 31፣ 2023 ኣካፍሉ

ስካን ግቡሩ!

ብዛዕባ ስራሕና ዝደዳ ኣንብቡ'ሞ ካብኡ ን Shoreline ብኸመይ ገይርና ዝሓሽት መንበሪ፣ መስርሒን መዘናግዒ ቦታ ከም እንገብራ ንገፋና።

## ¡Ayúdenos a construir una Shoreline mejor!

City of Shoreline's Surface Water Utility trabaja arduamente para proteger nuestra comunidad y el medioambiente.

Imagine arroyos y lagos más limpios, más árboles, menos inundaciones causadas por tormentas y una Shoreline preparada para luchar contra el cambio climático. ¡Estamos planificando nuestros proyectos con miras a 2030 y queremos saber qué es importante para usted! Sus comentarios nos ayudarán a decidir qué proyectos y programas llevar a cabo.

## 帮助我们建设一个更美好的 Shoreline!

City of Shoreline Surface Water Utility 努力保护我们的社区和环境。

想象一下，溪流和湖泊变得更干净，树木更多，暴雨造成的洪灾减少，还有为应对气候变化做好准备的 Shoreline。我们正在规划到 2030 年的项目，我们想知道什么对您最重要！您的反馈意见将帮助我们决定开展哪些项目和计划。



请通过下列网站告诉我们您的愿望：  
[bit.ly/SurfaceWaterSurvey](https://bit.ly/SurfaceWaterSurvey)

请在 2023 年 1 月 31 日 (星期一) 之前与我们分享您的反馈意见

扫描这里!



Cuéntenos lo que desea en:  
[bit.ly/SurfaceWaterSurvey](https://bit.ly/SurfaceWaterSurvey)

Comparta sus comentarios antes del lunes 31 de enero de 2024

Escanee aquí.

Continúe leyendo para obtener más información sobre nuestro trabajo y luego cuéntenos cómo podemos hacer de Shoreline un mejor lugar para vivir, trabajar y jugar.

Para obtener una versión traducida de este informe, visite [engage.shorelinewa.gov/surfacewater](https://engage.shorelinewa.gov/surfacewater) o envíe un correo electrónico a [clovelace@shorelinewa.gov](mailto:clovelace@shorelinewa.gov).

请继续阅读，以了解更多有关我们工作的信息，然后告诉我们如何才能让 Shoreline 成为一个更适合居住、工作和娱乐的地方。

如需本报告的翻译版本，请访问 [engage.shorelinewa.gov/surfacewater](https://engage.shorelinewa.gov/surfacewater) 或发送电子邮件至 [clovelace@shorelinewa.gov](mailto:clovelace@shorelinewa.gov).



# የተሻለ Shoreline እንድንገነባ ያግዙን!

City of Shoreline Surface Water Utility  
ማህበረሰባችንን እና አካባቢያችንን ለመጠበቅ ጠንክሮ  
ይሰራል።

አስቡት፣ የበለጠ ንጹህ ጅረቶች እና ሀይቆች፣ ብዙ ዛፎች፣  
ከዝናብ ጎርፍ ያነሰ ጎርፍ፣ እና ለአየር ንብረት ለውጥ  
የተዘጋጀ እና የሚዋጋ Shoreline። ፕሮጀክቶቻችንን  
እስከ 2030 ድረስ እያቀድን ነው እና ለእርስዎ አስፈላጊ  
የሆነውን ማወቅ እንፈልጋለን! የእርስዎ አስተያየት  
የትኞቹን ፕሮጀክቶች እና ፕሮግራሞች እንደምናደርግ  
ለመወሰን ይረዳናል።



**የሚፈልጉትን ይንገሩን በ፡-**  
**[bit.ly/SurfaceWaterSurvey](https://bit.ly/SurfaceWaterSurvey)**

ቃንን! እስከ ሰኞ ጃንዋሪ 31፣ 2023 ድረስ አስተያየትዎን ያካፍሉ

ስለ ስራችን የበለጠ ለማወቅ ያንብቡ እና ከዛ  
Shorelineን እንዴት ለመኖር፣ ለመስራት እና  
ለመጫወት የተሻለ ቦታ ማድረግ እንደምንችል ይንገሩን።

የዚህን ዘገባ ትርጉም ለተተረጎሙ፣ [engage.shorelinewa.gov/surfacewater](https://engage.shorelinewa.gov/surfacewater) ን ይጎብኙ ወይም በኢሜል  
[clovelace@shorelinewa.gov](mailto:clovelace@shorelinewa.gov) ይጎብኙ።

# ዝላሽት Shoreline ኣብ ምህንጽ ሓግዙና!

አገልግሎት ጽፍሓዊ ማይ ከተማ ሾርላይን (City of  
Shoreline's Surface Water Utility) ንማሕበረሰብናን  
ከባቢናን ሓለዎ ንምግባር ብትረት ይሰርሕ።

ሕሰቡዎ'ሞ፣ ዝላሽ ጽርዮት ዘለዎም ርባታትን ቃለያትን፣  
ዝያዳ አግራባት፣ ዝተሓተ ውሕጅ ዝናም ከምኡ'ውን  
ድሉውቲን ንለውጢ ክሊሞ እትቃለስን Shoreline። ን  
2030 ፕሮጀክቶታትና ንትልም ስለዘለና ንዓኻትኩም አገዳሲ  
ዝኹን ነገር ክንፈልጦ ንደሊ! እትህቡና መልስታት ኣይኖም  
ፕሮጀክታትን መደባትን ከም እንሰርሕ ንምውሳኔ ይሕግዘና።



**በዚ ዝስዕብ እንታይ ከም እትደልዩ ንገሩና፡-**  
**[bit.ly/SurfaceWaterSurvey](https://bit.ly/SurfaceWaterSurvey)**

ስክን ግበሩ! መልስኹም ብሰኑይ፣ ጃኗሪ 31፣ 2023 ኣካፍሉ

ብዛዕባ ስራሕና ዝያዳ ኣንብቡ'ሞ ካብኡ ን Shoreline  
ብኸመይ ገይርና ዝላሽት መንበሪ፣ መስርሒን መዘናግዒ ቦታ  
ከም እንገብራ ንገሩና።

ንዝተተርጎመ ስሪት ናይዚ ጸብጻብ፡ ኣብ [engage.shorelinewa.gov/surfacewater](https://engage.shorelinewa.gov/surfacewater) ወይ ብኢሜይል  
[clovelace@shorelinewa.gov](mailto:clovelace@shorelinewa.gov) ተወክሱ።

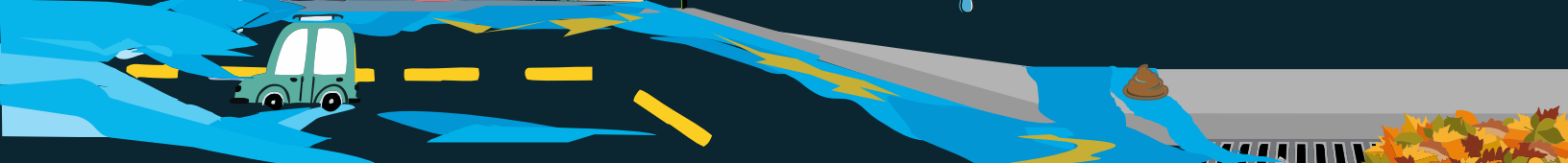


ኣብ Shoreline፣ ማይ ዝናም ከም ህንጻታት፣ መንገዲታትን መጸግዕ መኻይንን ኣብ ዝኣመሰሉ፣ ተረር መሬታት ይዓልብ።  
 ኣብ ልዕሊ ተረር መሬታት ዝውሕዝ ማይ ዝናም ክልተ ጸገማት የስዕብ፡-



1. ማይ ዝናም ናብ ተረር መሬታት ክጥሕል ኣይኽልን'ዩ። እዚ ከኣ ውሕጅ ዝፍጠረሉ ዕድል የዛይዩ።

2. ማይ ዝናብ ዝትንክፎም ከም ካብ መኪና ዝልእኹ ፈሳሲታት፣ መዳበሪያታት፣ ጉሓፍ እንስሳ ዘቤት ከምኡ'ውን ድርባይምርባይ ዝኣመሰሉ ዝኹን ነገራት የልዕል እዩ። ዝተበከለ ማይ ዝናም ናብ ማፋታት ወይከኣ መትረባት ይውሕዝ።



ዝተበከለ ማይ ዝናም ካብ ማፋታት ወይከኣ መትረባት ናብ ትሕቲ መሬታዊ ቦያት ይውሕዝ። እዚኦም ቦያት ዝተበከለ ማይ ተሰኪሞም ኣብ ቐረባ ናብ ዝርከብ ተፈጥሮኣዊ መስመር ማይ ይወስዱዎ። እዚ ማይ ዝተጸረየ ኣይኮነን፣ እዚ ማለት ከኣ ዝተበከለ ማይ ብቐጥታ ናብ ርባታት፣ ቃላያት ከምኡ'ውን ፕሬት ሳውንድ (Puget Sound) ይኣቱ።



ከቢድ ማይ ዝናም ኣብ ዝህልወሉ እዋን፣ ዝተበከለ ማይ ዝናም ልክዕ ካብ ባርዕ መጥፍኢ ቱቦ ከም ዝወጽእ ማይ ብገዚፍ መጠንን ብቕልጡፍን ካብ'ዚኦም ቦያት ይወጽእ! እዚኦም ከበድቲን ቕልጡፍን ዋሕዚታት ማይ ርባታት፣ ቃላያትን Puget Soundን ዝቐዱ'ዮም። እዚ ብኸለት'ዚ ዓሳታትን እንስሳት ዘገዳምን ይጎድእ።

ንማይ ዝናም ብቐጥታ ናብ ተፈጥሮኣዊ መስመራት ማይ ክንቀሳቐስ ምግባር ኣካል ናይ'ቲ ቀደም ስርዓት'ዩ። ውሕጅ ንምክልኻል ጥራይ ዝተፈጠረ እዩ ነይሩ።

ነዚኦም ቅድም ዝበሉ ስርዓታት ዝተበከለ ማይ ዝናም ቀስ ከብሉን ክጽርዩን ናብ ዝኸእሉ ስርዓታት ነመሓይሾም ኣለና። እዚ ከኣ ዝግበር ናብ'ቲ መሬት ክጥሕል ብምግባር'ዩ። እዚኦም ስርዓታት ብተወሳኺ'ውን ኣብ ከባቢና ውሕጅ ንምክልኻል ይሕግዙ።

እዚኦም ሓይሽቲ ስርዓታት ንርባታትና፣ ቅላያትናን ፕሬት ሳውንድን ይሕልዉ። ብተወሳኺ'ውን ንማእበርሰብናን ከባቢናን ብካልኣት ኣገዳሲ መገዲታት ይሕግዙ!



# ማይ ዝናም ዝጥሕሎም ቦታት ክንፈጥር ከለና፣ ማሕበረሰብናን ከባቢናን ንሕግዝ!

እዚ ከኣ ፕሮጀክታትናን መደባትናን ኣብ'ዞም ዝስዕቡ ን Shoreline ዝሕግዙ ብምኃናም እዩ፡-



ኣብ'ቲ መንገዲ ውሕጅ ከይዓቀር ወይከኣ ናብ ንብረት ውልቀብ ከይውሕዝ ምእንቲ ምንካይ



ነቶም ዝተጎድኡ ርባታት፣ ብፍላይ ከኣ ዓሳ ሳልሙን ብዝሕግዙ መንገዲታት ምሕዋይ



ርባታትና፣ ቅለዮትናን ፕላንት ሳውንድን ካብ ብኸለትን ፍግረመሬትን ምሕላው



ነዞም ዝስዕቡ ሓዊሱ፣ ንለውጢ ክለማ ምድላውን ምቅላስን፡-

- ብለውጢ ክለማ ንዝስዕቡ ዓባይቲ ማዕበላይ ምድላው ምግባር
- ኣየራት ሓምላይ-ገዛ ዘጥሕሉ ኣግራባት ብምትካልን ስፍራ ኣታኽልቲን ብምስራትን



ማይ ዝናም ዘጥሕሉ ኣግራባት ብምትካልን ስፍራ ኣታኽልቲን ብምስራትን ን Shoreline ዝያዳ ሓምለዎይቲ ምግባር



ተሪር መሬታት ብምውጋድ ብኣግራባትን ተኸሊታትን ምትካእ



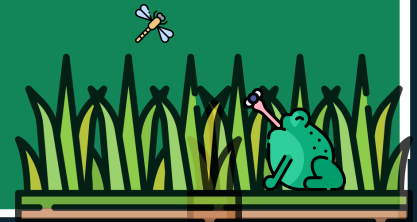
እቶም ከባቢታት ዝጠልቡዎም ሓደሽቲ ናይ ውሕዘት ስርዓታት ምውሳኽ



**ኣብ ላዕሊ ካብ'ቶም ዘለዉ ኣይኖም ንዓኽትኩም ኣዝዮም ኣገደስቲ ከም ዝኹኑ ንገሩና!**

ነዚ ሓበሬታ'ዚ ብ 2030 ፕሮጀክታትና ንምምራጽ ክሕግዘና ምእንቲ ክንጥቀሞ ኢና፡፡

[bit.ly/SurfaceWaterSurvey](https://bit.ly/SurfaceWaterSurvey)



## ሓደት ኣብነታት ፕሮጀክታትና እዚኣም'ዮም!

**Cromwell Park** ካብ ፓርክ'ውን ንላዕሊ እዩ፤ ኣንጻር ዓቢይ ዝናም ዝከለኸል ዋልታን መንበሪ እንስሳት ዘገዳምን እዩ፡፡ እቲ ናይ'ቲ ፓርክ ዝኹን ዓቢይ ጥልቁይ መሬት ካብ'ቲ ከባቢ ዙሪያ ማይ ዝናም ይዓቀር፡፡ ውሕጃት ንምክልኻል ይሕግዝ ከምኡ'ውን ዝተበከለ ማይ ዝናም የጽሪ፡፡

እዚ ጥልቁይ መሬት'ዚ ብዙሕ ማይ ክሕዝ ይኽእል፣ እዚ ድማ ን Shoreline ብለውጢ ክለማ ንዝስዕብ ዚይዳ ጥንኩር ማዕበል ድልውቲ ይገብራ፡፡ እቲ ፓርክ ብተወሳኺ'ውን ለውጢ ክለማ ዝቃለሱን ን Shoreline ዝያዳ ሓምለዎይቲን ጽብቕቲን ዝገብሩዎ ኣግራባትን ተኸሊታትን ዝመልኡም እዩ፡፡

እቲ ጥልቁይ መሬት ብተወሳኺ'ውን ንእንስሳት ዘገዳም መንበሪ ፈጠርሎም'ዩ! ክትገብንዩ ከለኹም፣ ቀርባባት፣ ቀይሕ መንፈር ዘለዎም ኣእዋፍ፣ ንስራታት ኩፐርን ካልኣት እንስሳታትን ረኣዩ፡፡ Cromwell Park ፕሮጀክታትና ብኸመይ ገይሮም ከባቢናን ማሕበረሰብናን ዝሓሸ ከም ዝገብሩዎም ዓቢይ ኣብነት'ዩ!



እቲ ጥልቁይ መሬት Cromwell Park ንከባቢና ሓለዎ ዝገብርን ነዚ ፓርክ'ዚ ዘጸብኻን'ዩ፡፡



እዞም ምልክታት'ዚኣም እዚ ፕሮጀክት ን Shoreline ብኸመይ ገይሩ ከም ዝሓገዝ የርእዩ!



**Green Street.** ኣብ Briarcrest፣ ኣዞዩ ብዙሕ ጽርጊያ ዘለዎ ጉድና ስፋዕ ውሕጅ ተጓጎፊ ነይሩ።

ውሕጅ ንምንካይ፣ ካብቲ ጽርጊያ ዝተወሰነ ኣወጊድና ብስፍራታት ኣትኽልቲ ተኪእናዮ ኢና። እዚኦም ስፍራታት ኣትኽልቲ ንምርኣይ ጥራይ ኣይኮኑን፤ ማይ ዝናም ከጥሕሉዮም ተሰሪሖም! ብተወሰኹ 'ውን ማይ ዝናም ንከጥሕሉ ዝተነይፉ መንገዳታት ኣጋር ወሲኽና ኢና! እዚኦም መጻዲ መንገዳታት ኣጋር ይበሃሉ። እዚኦም ስፍራታት ኣትኽልቲን መንገዳታት ኣጋርን ነቲ ካብ መንገዲ ወዲኡ ዝውሕዝ ዝተበከለ ማይ ዝናም ንምጽራይ ይሕግዙ።

ከም Green Street ዝኣመሰሉ ፕሮጀክታት ውሕጅን ብኽለትን ናይ ዘመሓድሩ ምህዛዊ ፍታሓት ከበቢታትና ዝያዳ ጽቡቕ ክገብሩ ከም ዝኽእሉ ዘርእዩ እዮም!



እዞም ምልክታት'ዚኦም እዚ ፕሮጀክት ን Shoreline ብኸመይ ገይሩ ከም ዝሓገዝ ይርእዩ!

Green Street ኣብ እዋን ጽድያ ዕምቡብ'ዩ። ኣብ 17th Avenue NE ከምኡ'ውን NE 148th Street ይርከብ።

**ምውጋድ ግድብ Hidden Lake።** ኣብ Shoreview Park፣ Hidden Lake ዝተብሃለ ብሕታዊ ዓሳ ናይ መስገሪ ዕድገ ንምፍጣር ክበሃል፣ ቕድሚ ነዊሕ ዓመት Boeing Creek ተገዲቡ ነይሩ። ይኹን ደኣ'ምበር እቲ ግድብ ዓሳታት ይዓግት ነይሩ ነቲ ቃለይ ንምዕቃብ ድማ ብዙሕ ወጻኢ ነይሩዎ። ብ 2022፣ እቲ ምምሕዳር ከተማ ነቲ ግድብ ኣወጊዱ ነቲ ርባ መሊሱዎ።

እቲ ፕሮጀክት ን Boeing Creek መሊሱ መንበሪ እንስሳት ዘገዳም ገይሩዎ ኣሎ። ምልሰት ናይ ከም ብጫ ነጎርጓራት፣ ቈለብ-ዓሳታት፣ ጠበቓት ማይ፣ ኣይሮንታትን ዓገዘንን ዝኣመሰሉ ኣእዋፍን እንስሳታትን ተኸታተሉ። እቲ ኣብ ሕውዮት ዘሎ ስፍራ ኣብ'ዚ እዋን'ዚ ብኣግራባትን መባላዊ ተኸልታትን መሊኡ እዩ። እዚ ድማ ብተወሰኹ ለውጢ ክለማ ንምቅላስ ዝሕግዝን ን Shoreline ዝያዳ ሓምለዎይቲ ዝገብራን'ዩ።

ኣብ ቐረባ እዋን፣ እቲ ርባ ዝውሕሉን ትሕቲ NW Innis Arden Way ዝሓልፍን ቦይ ናብ ገዚፍ ቦይ ክመሓየሽ'ዩ። እዚ ከኣ ዓሳታት ብኡ ገይሮም ንኽንቀሳቕሱ ዝገብርን ውሕጅ ንምክልኻልን ይሕግዝ።



እዞም ምልክታት'ዚኦም እዚ ፕሮጀክት ን Shoreline ብኸመይ ገይሩ ከም ዝሓገዝ ይርእዩ!



Boeing Creek ዳግም ብ Shoreview Park ገይሩ ይሓልፍ ኣሎ።



# ማይ ዝናም ዘጥሕሉ ገዛውቲን ቦታታት ንግድን Shoreline ንማሕበረሰብናን ከባቢናን ይሕግዙ።

እቲ ምምሕዳር ከተማ ወገንቲ ንብረት ነዞም ዝስዕቡ ንኸገብሩ ምእንቲ ናይ \$2,000 ንክያ ይገብረሎም፡-

- ሓዲስ ስፍራ ኣትኸልቲ ማይ ዝናም ንክሃንጹ ወይከኣ
- ሰዕራም ሜዳ፣ ተረር መሬታት ወይከኣ ዝስፋፋሕ ጻህያይ ኣወጊዶም መበቄላዊ ተኸልታት ንክተኸሉ

እዚኣም ስፍራታት ኣታኸልቲ'ዚኣም ማይ ዝናም ንምጥሓል ዝሕግዙ እንትኹኑ፣ እዚ ድማ ውሕጅ ንምንካይን ተፈጥሮኣዊ ናይ ማይ መስመራትና ኣብ ምሕላው ዝሕግዙ'ዩ!



ከብ'ዚ



ናብ'ዚ!

ይኹን ደኣ'ምበር፣ እዚ ንክያ'ዚ ከም ኣብያተ ትምህርቲ፣ ኣብያተ ቤተ ክርስቲያንን ቦታታት ንግድን ንዝኣመሰሉ ንብረታት እኹል ኣይኮነን።

ብተወሳኺ'ውን ከም ዝኣረጉ መጻግዕ መኻይን ዝኣመሰሉ ገዘፍቲ ተረር መሬታት ንምውጋድ እኹል ኣይኮነን።

ከም'ዞም ዝኣመሰሉ ፕሮጀክታት ዝያዳ ከባቢያዊን ማሕበረሰባዊን ረብሓታት ኣለዎም፣ ግን ከኣ ተወሳኺ ምወላ ይጠልቡ።



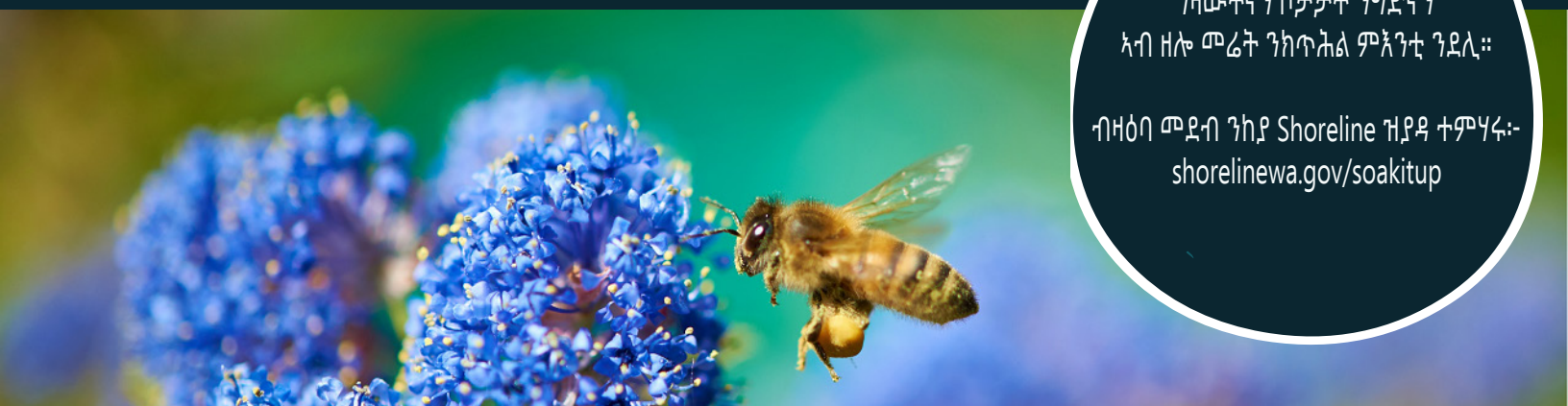
ዓበይቲ ከባቢያዊን ማሕበረሰባዊን ረብሓታት ዘለዎም ገዘፍቲ ፕሮጀክታት ክንምውል ምእንቲ ትደልዩ ዶ?

በዚ ዝስዕብ ገይርኩም ንገሩና፡-  
[bit.ly/SurfaceWaterSurvey](https://bit.ly/SurfaceWaterSurvey)



ኣብ Shoreline፣ መብዛኤቲኡ መሬት ብውልቁ ዝውነን'ዩ። ኣድማዒ ንምኽን፣ ማይ ኣብ ኣብያተ ትምህርትና፣ ገዛውትናን ቦታታት ንግድናን ኣብ ዘሎ መሬት ንክጥሕል ምእንቲ ንደሊ።

ብዛዕባ መደብ ንክያ Shoreline ዝያዳ ተምሃሩ፡-  
[shorelinewa.gov/soakitup](https://shorelinewa.gov/soakitup)



# ንምሕደራ ጽፍላዊ ማይ (Surface Water Management) እትኸፍሉዎ ክልውጡ ዝኸእሉ ፖሊሲታት ንግምግም ኣለና

**ፖሊሲ 1:- እቲ ምምሕዳር ከተማ ናይ ምሕደራ ጽፍላዊ ማይ ክፍሊታት ዝስለሙ ኣገባብ ምቕያር ይሓስበሉ ኣሎ።**

ተረር መሬታት ማይ ዝናም ኣየጥሕሉንዮም። ንጸገማት ውሕጅን ብኸለት ማይን Shoreline ኣብርክቶ ይገብሩ። ክፍሊታት ምሕደራ ጽፍላዊ ማይ ብወገንቲ ንብረት ዝኸፈሉዮም። እዚኦም ክፍሊታት ስራሕቲ ኣገልግሎት ጽፍላዊ ማይ ይምውሉ።

**ኣብ'ዚ እዋን'ዚ:-**

- ኩሎም ገዛውቲ ንጽል ስድራቤት ተመሳሳሊ ክፍሊት ይኸፍሉ።
- ካልኣት ንብረታት ከከም ኣብ ልዕሊኦም ዘሎ ስፍሓት ተረር መሬት፣ ካብ'ቶም ሽዳሽተ ምድባት ናብ'ቲ ሓደ ይምደቡ። እዞም ምድባት'ዚኦም ካብ ኣዝዮም ቐለል ክሳብ ኣዝዮም ከበድቲ እዮም። ዝያዳ ተረር መሬት፣ ዝያዳ የኸፍል።

ክፍሊታት ምሕደራ ጽፍላዊ ማይ፣ ኣብ ሓደ ንብረት ብዘሎ ትኸክለኛ ስፍሓት ተረር መሬት ናብ ምኽፋል ንምቕያር ንሓስብ ኣለና። ሓደ ንብረት ዝያዳ ተረር መሬታት ብዝሃለዎ መጠን፣ ዝያዳ ማይ ዝናም ናብ መሬት ንክይጥሕል ይከላኸሎ።



ኣብ Shoreline ዝርከቡ ኩሎም ገዛውቲ ንጽል ስድራቤት ንናይ ምምሕዳር ጽፍላዊ ማይ (Surface Water Management) ዝኸፍሉዎ ተመሳሳሊዮም፣ ይኹን ደኣ'ምበር፣ ዝተወሰኑ ገዛውቲ ኣዝዮም ገፋሕቲ መሐምበሲታት፣ ሜዳታት፣ ዓበይቲ መእተዊታት መኻይን ወይከኣ ተወሰኽቲ ህንጻታት ስለ ዘለዉዎም ዝያዳ ብዙሕ ተረር መሬታት ኣለዎም።

**ትርጉም ናይ'ዚ ለውጥ'ዚ:-**

- ኩሎም ገዛውቲ ንጽል ስድራቤት ሓዲኽ ክፍሊትዮም ዝኸፍሉ። ኣናእሽቶ ንብረታት ኣንጻራዊ ንኮያ ክሪኡ ይኸእሉ። ማእኸላይ ገዝፊ ዘለዎም ንብረታት ምስ'ቲ ናይ'ዚ እዋን ክፍሊት ተመሳሳሊ መጠን ክኸፍሉ ይኸእሉ። ብዙሓት ተረር መሬታት ዘለዎም ዓበይቲ ንብረታት (ከም መእተዊ መንገዳታት፣ መረባታት፣ ተውሰኽቲ ህንጻታት፣ ወዘተ ዝኣመሰሉ) ኣንጻራዊ ወሰኽ ክሪኡ ይኸእሉ።
- ካልኣት ንብረታት ደጊም ብመሰረት'ቲ ዋጋ ዝተመደቡሉ ምድብ (ኣዝዮም ቐለልቲ ክሳብ ኣዝዮም ከበድቲ) ኣይኸፍሉን። እቲ ሓዲኽ ክፍሊቶም ኣብ ሓደ ንብረት ብዘሎ ትኸክለኛ ስፍሓት ተረር መሬት ዝምስረት ይኸውን።

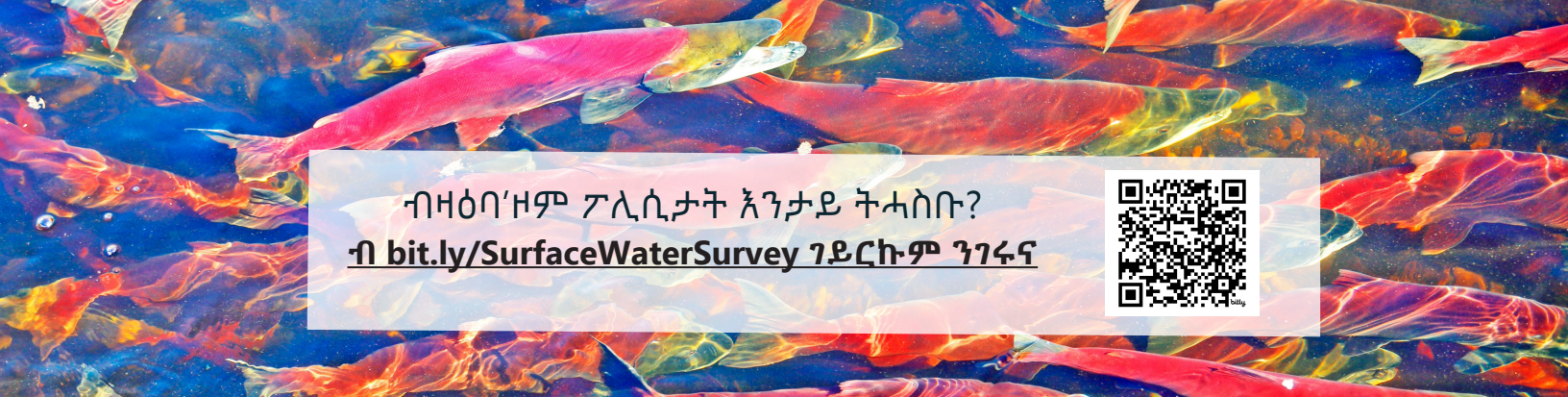
ጽንሰ-ሓሳባዊ ኣብነታት ሓዊሱ፣ ብዛዕባ'ዚ ክትግበር ዝኸእል ለውጢ ፖሊሲ ዝያዳ ሓበሬታ፣ ኣብ ዳህሳስና ይርከብ።

**ፖሊሲ 2:- እቲ ምምሕዳር ከተማ ንዳግሙ-ልምዓት ዘድልዩ ምምሕያሻት ኣብ ምምዋል ንምሕገዝ ሓዲኽ ክፍሊት ይሓስብ ኣሎ።**

ሓዲሽቲ ኣፓርታማታትን ኮንዶሚኒየማትን ምስ ስርዓት ፍሳስ ማይ ዝናም እታ ከተማ ክራኸቡ ኣለዎም። ኣብ ገለ ቦታታት ግን፣ ሓዲሽቲ ህንጻታት ዝራኸቡሉ ኣብ ቐረባ ዝርከብ ህዝባዊ ስርዓት ፍሳስ ማይ የለን።

እዚ ማለት እቲ ምምሕዳር ከተማ ኣብ ገለ ቦታታት ህዝባዊ ስርዓት ፍሳስ ማይ ዝናም ከስፍሕ ኣለዎ ማለት እዩ። ኣብ'ዚ እዋን'ዚ፣ እቲ ወጻኢ ነዚ ብናይ ምምሕዳር ጽፍላዊ ማይ (Surface Water Management) ክፍሊት ገይሮም ኣብ ዝኸፍሉ ወገንቲ ንብረት Shoreline ይወድቑ። እዚ ድማ ዕንቅፋታት ዳግሙ-ልምዓት ንምንካይ ይሕግዝ።

እቲ ምምሕዳር ከተማ ኣመዕበልቲ ንዝኸፍሉሎም ፕሮጀክትታት ዳግሙ-ልምዓት ሓዲኽ ክፍሊት ንምፍጠር ይሓስብ ኣሎ። እዚ ሓዲሽ ክፍሊት ንዝኹነ ዳግሙ-ልምዓት ንምድጋፍ ዘድሊ ናይ ከተማ ምምሕያሻት ኣብ ህዝባዊ ስርዓት ፍሳስ ማይ ንምምዋል ክሕግዝ እዩ።



ብዛዕባ'ዞም ፖሊሲታት እንታይ ትሓስቡ?  
**[bit.ly/SurfaceWaterSurvey](https://bit.ly/SurfaceWaterSurvey) ገይርኩም ንገፋና**





PRSRT STD  
US Postage  
PAID  
Seattle, WA  
Permit No. 248

17500 Midvale Avenue N  
Shoreline, WA 98133-4921

አገልግሎት ጽፍሐዊ ማይ ከተማ ሸርላይን (City of Shoreline's Surface Water Utility)  
2023 ዓመታዊ ሪፖርት

ECRWSS  
POSTAL CUSTOMER

ንዝተተርጎሙ ግልባጥ ናይ'ዚ ሓበሬታ፣ ናብ clovelace@shorelinewa.gov ኢሜይል ግበሩ ወይከኣ ናብ (206) 801-2700 ደውሉ።

## ኣብ እዋናት ማዕበል ወይከኣ ጸገማት ፍሳስ ሓገዝ ርኽቡ።

### ኣብ እዋናት ውሕጅ ዝወሃብ ደገፍ

ኣብ እዋናት ማዕበል ክንሕግዝ ንክእል። ሓገዝ ንምርካብ ኣብ ጽርጊያ ዘሎ ማይ ወይከኣ ውሕጅ ሪፖርት ግበሩ።

ሓገዝ ንምርካብ ናብ ምምሕዳር ከተማ Shoreline City Hall ደውሉ (206) 801-2700

### ገምጋም ፍሳስ

ንዝጸልጡም ዋሕዝታት ማይ ዝናም ወይከኣ ፍሳሳት ብዝምልከት ሓገዝ ርኽቡ። ሙብዛሕቲኡ ግዜ ተክኒካዊ ደገፍ ክንህብ ወይከኣ ነቲ ጸገም ክነዕርዮ ንክእል።

ሓገዝ ንምርካብ ናብ ምምሕዳር ከተማ Shoreline City Hall ደውሉ (206) 801-2700

### ናጻ ክሻታት ሑጻ

ኣብ እዋን ቀውዒን ክረምትን፣ ኣብ Hamlin Park ክሻታት ሑጻ ብናጻ ምልኡ። ክሻታት ሑጻ ገዛኹም ካብ ዋሕዚታት ማይ ዝናም ንምክልኻል ክሕግዙ ይኸእሉ።

Hamlin Park፡-  
16006 15th AVE NE



### ዝተደፍኡን ዝተደርበዩን ብህጹጽ ሪፖርት ግበሩ!

ብዛዕባ'ቲ ዝተደፍኡ ሽቡንሹቡ እንተፈሊጥና፣ ብህጹጽ ክነጽርዮ ንክእል።

ናይ ማይ መስመራትና ንምሕላው ዝተደፍኡ ሪፖርት ግበሩ። ሰራሕተኛታት ምሉእ መዓልቲን ኩሉ መዓልቲን ይርከቡ'ዮም።

ሓገዝ ንምርካብ ናብ ምምሕዳር ከተማ Shoreline ብ (206) 801-2700 ደውሉ።